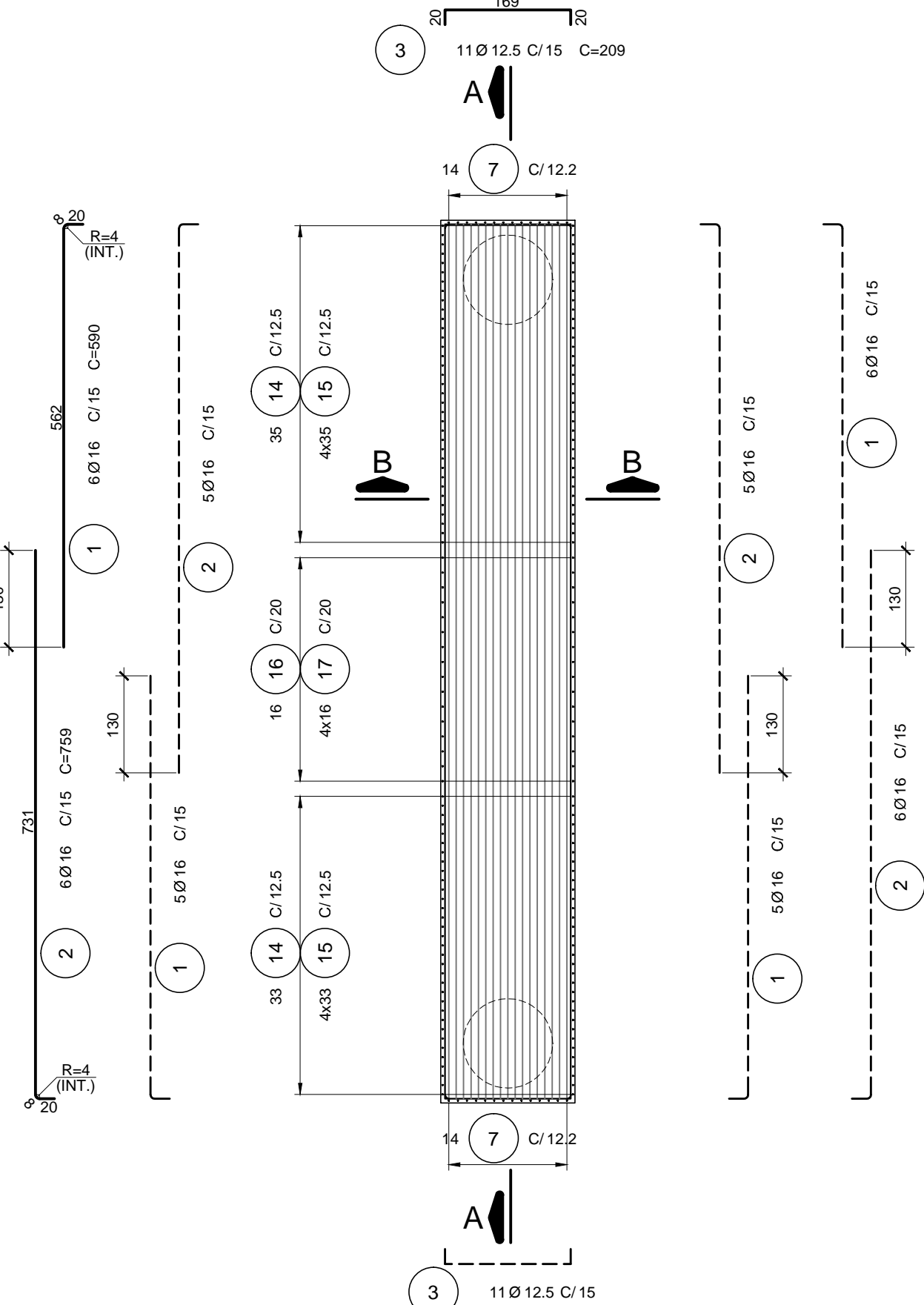


Esta folha é de propriedade da Companhia do Metrô e seu conteúdo não pode ser copiado ou revelado a terceiros. A aprovação deste documento não exime o emissor de sua responsabilidade sobre o mesmo.

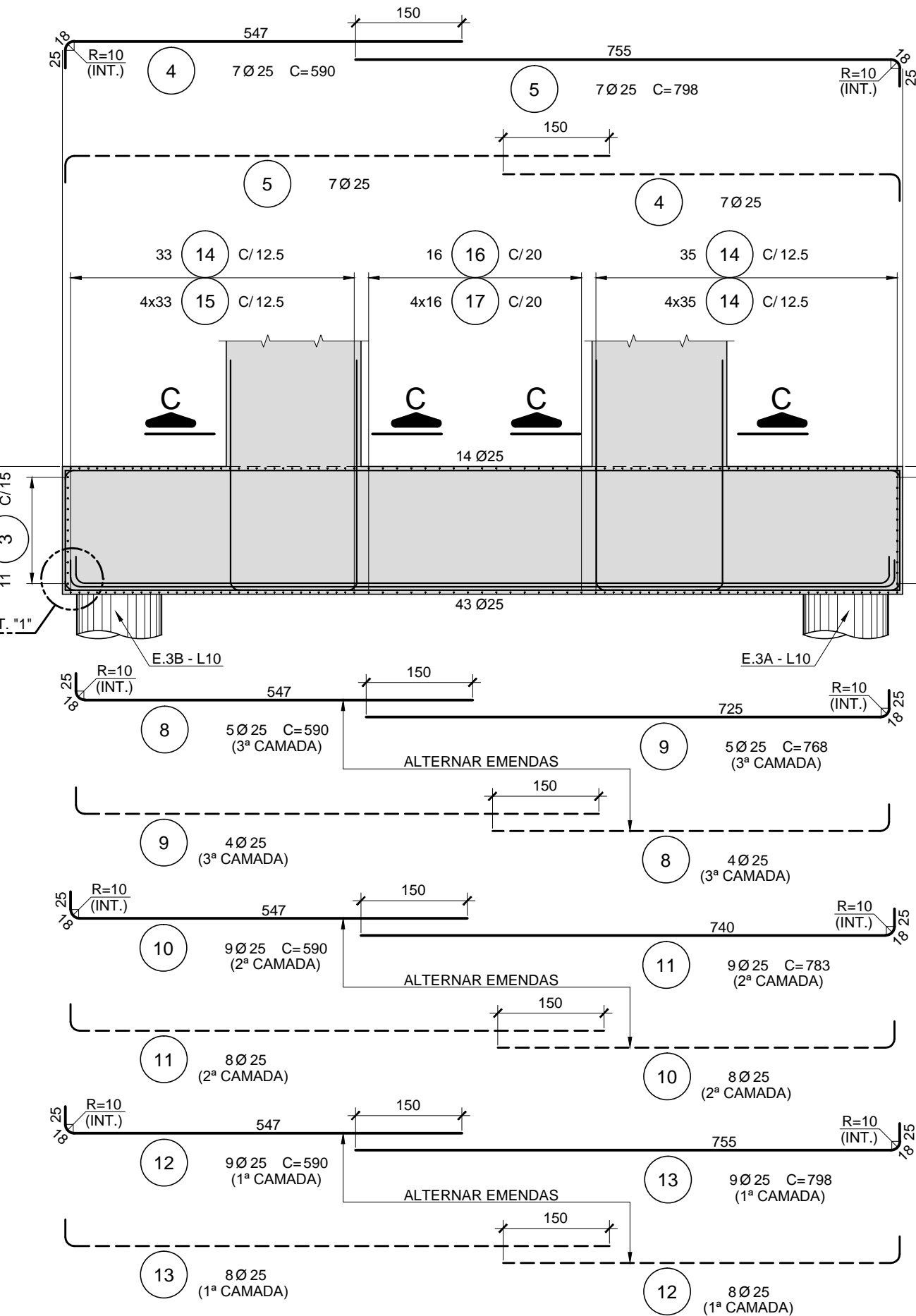
### ARMAÇÃO DO BLOCO BL.3 - L.10

ESC. 1:75



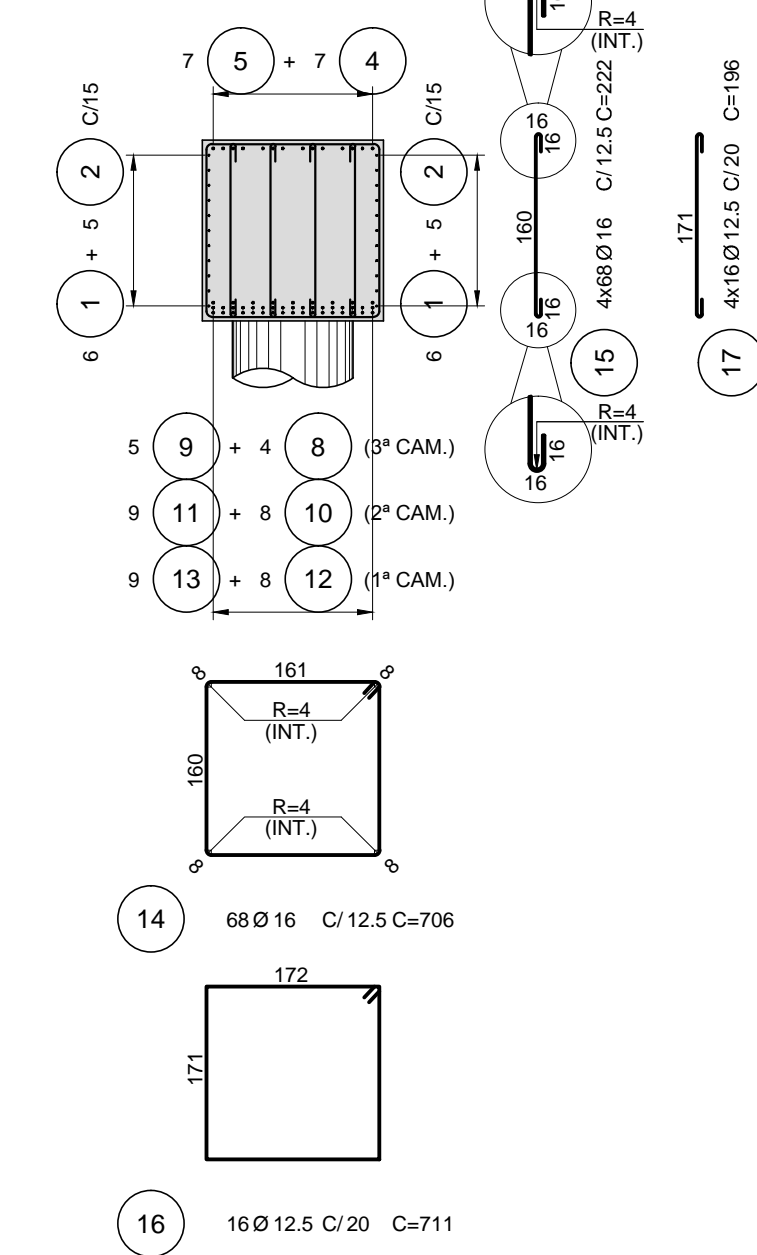
### CORTE A-A

ESC. 1:75



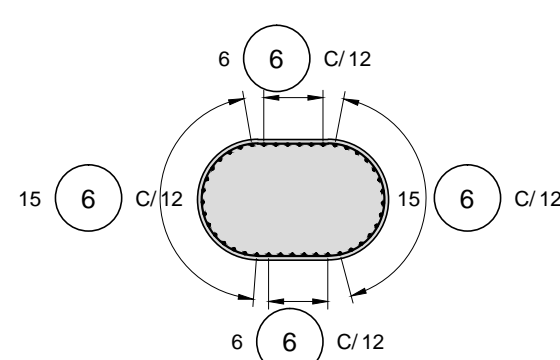
### CORTE B-B

ESC. 1:75



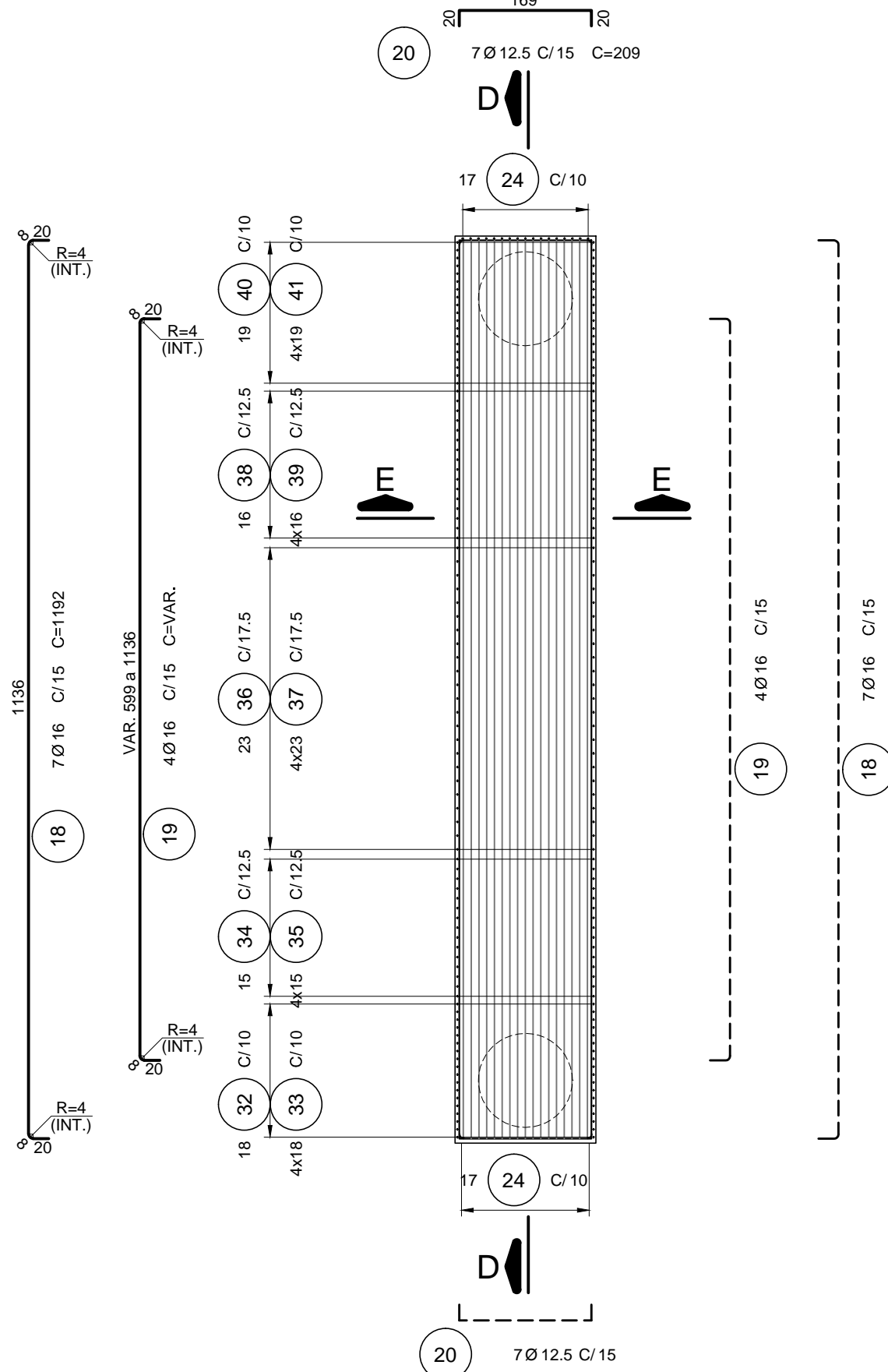
### CORTE C - C (2x)

ESC. 1:75



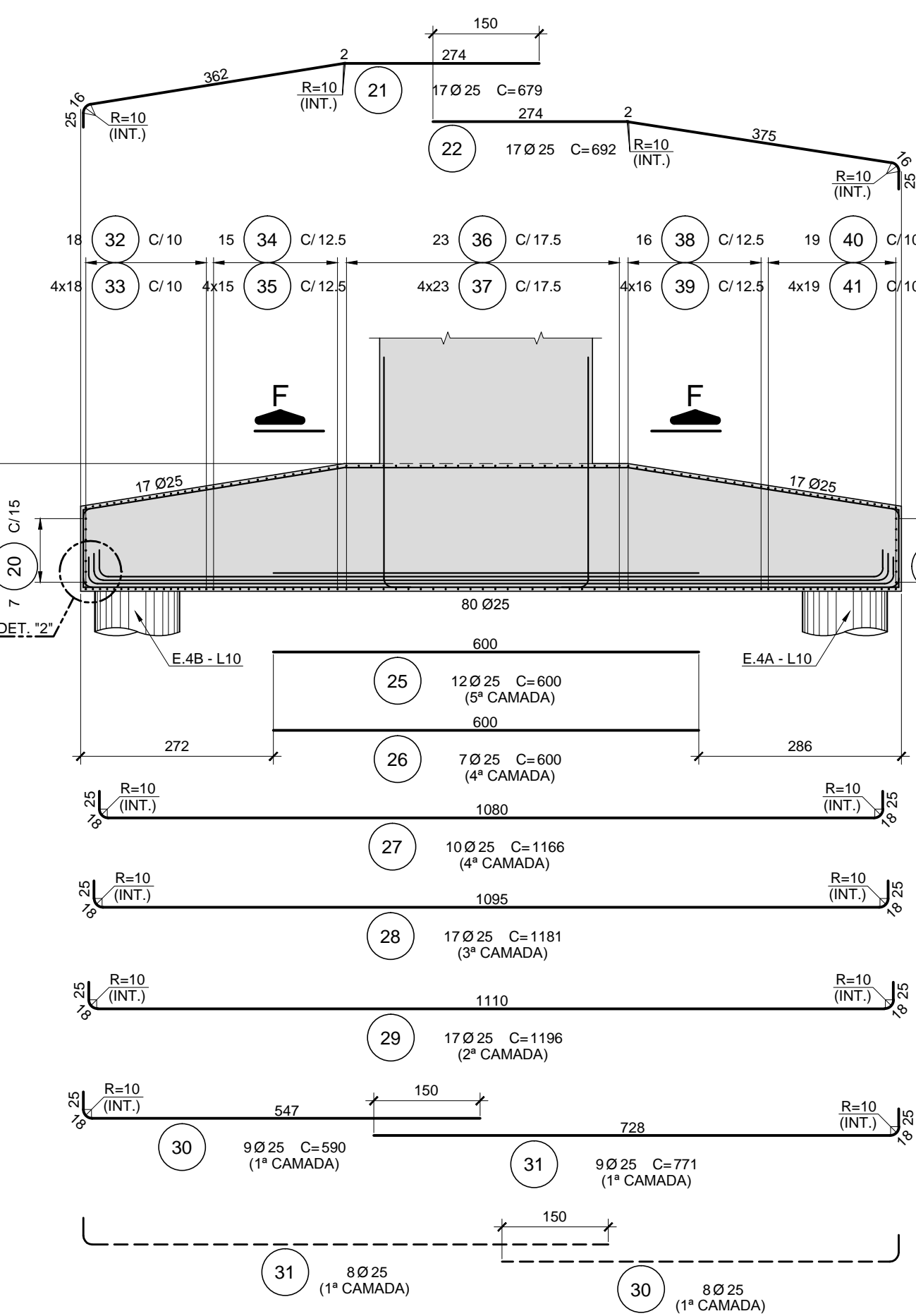
### ARMAÇÃO DO BLOCO BL.4 - L.10

ESC. 1:75



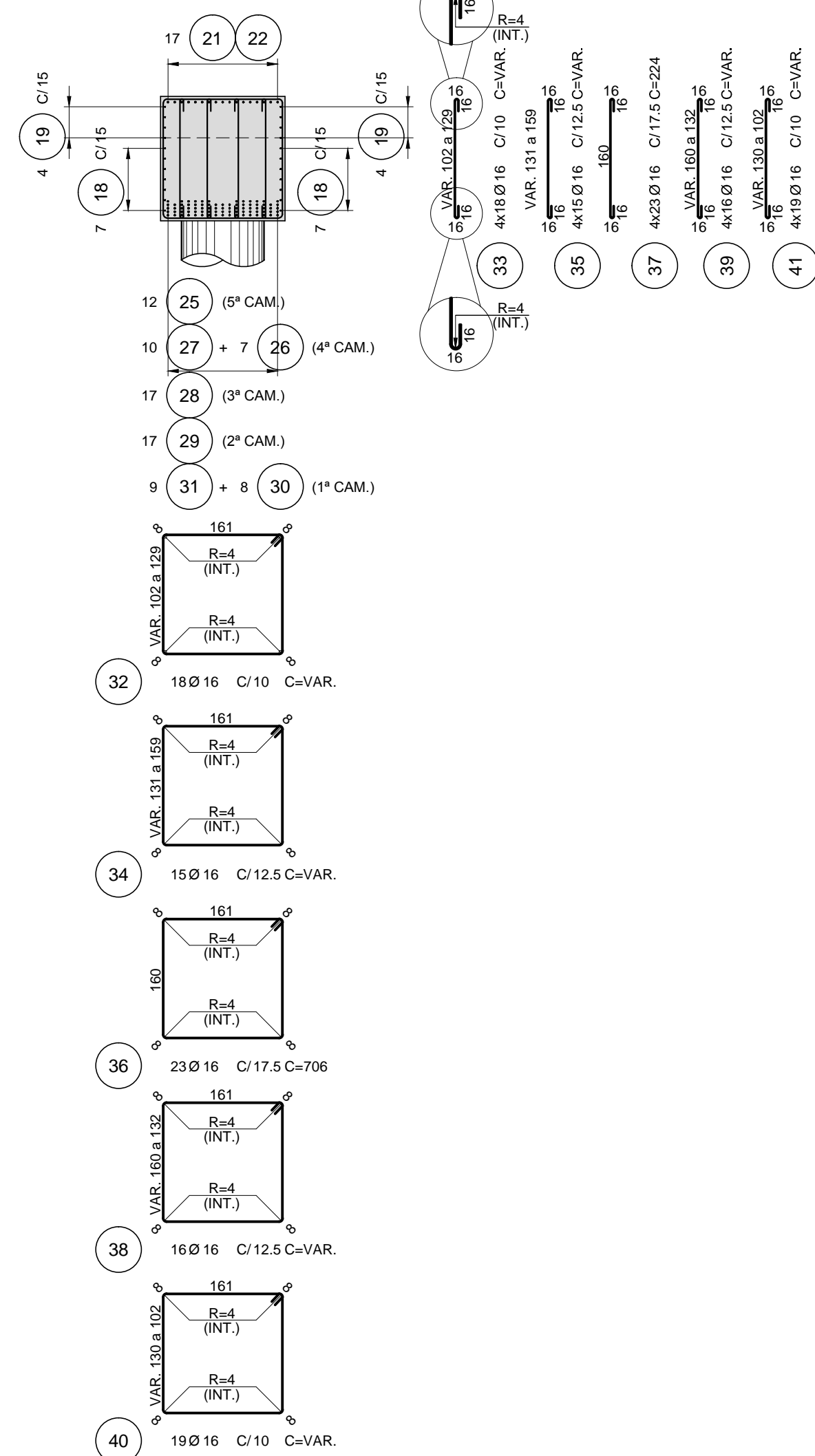
### CORTE D-D

ESC. 1:75



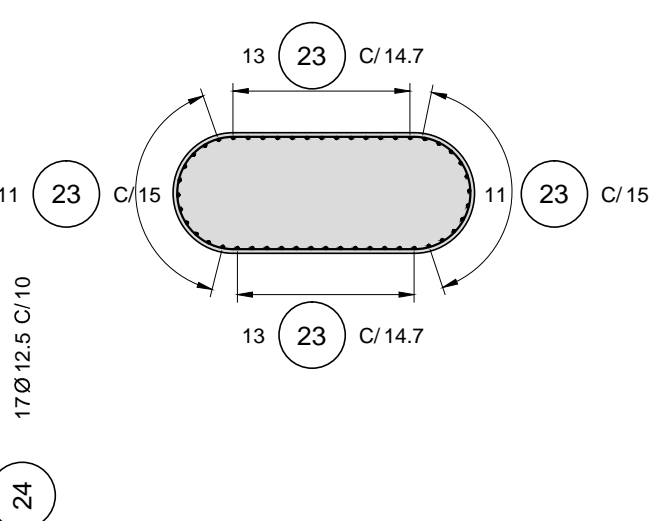
### CORTE E-E

ESC. 1:75



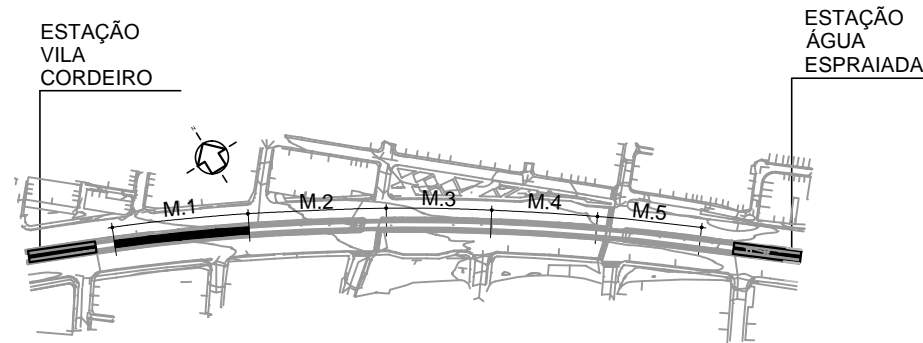
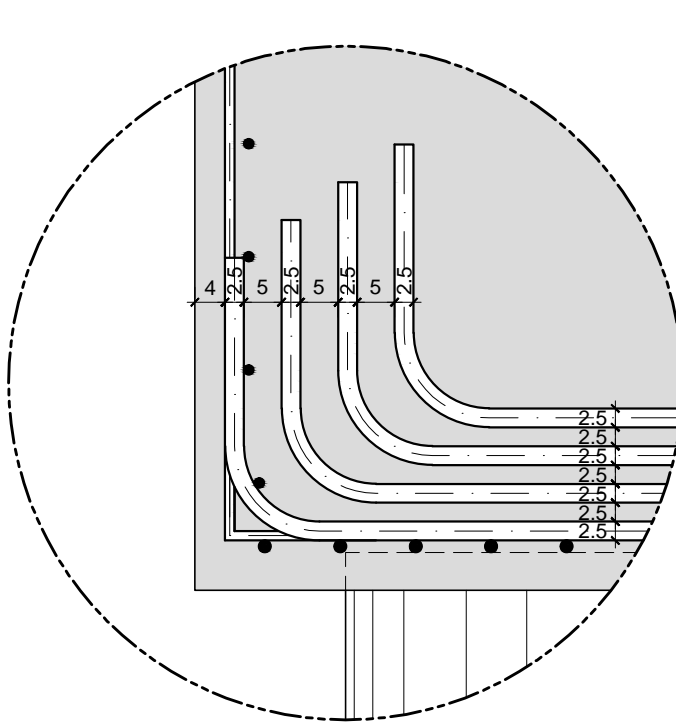
### CORTE F-F

ESC. 1:75



### DETALHE "2"

ESC. 1:10



### PLANTA CHAVE

S/ESC

### NOTAS:

- MEDIDAS EM CENTÍMETRO, BITOLAS EM MILÍMETRO.
- COBRIMENTO DA ARMADURA: 4cm.
- CASO NÃO SEJA POSSÍVEL LOCAR AS ARMADURAS LONGITUDINAIS DOS BLOCOS CONFORME INDICADO EM PROJETO, DEVIDO À SOBREPOSIÇÃO COM AS ARMADURAS DAS ESTACAS, AS MESMAS PODERÃO SER DESLOCADAS TRANSVERSALMENTE RESPEITANDO ESPAÇAMENTO ENTRE BARRAS MÍNIMO DE 5 cm E MÁXIMO DE 20cm.

### DESENHOS COMPLEMENTARES:

DE-17.02.10.00/6P9-101 - ATERRAMENTO ELÉTRICO.

LISTA DE FERROS				
POS.	Ø	QUANT.	COMPRIMENTO (cm)	
			UNIT.	TOTAL
1	16	22	590	12980
2	16	22	759	16698
3	12,5	22	209	4598
4	25	14	590	8260
5	25	14	798	11172
6	25	84	353	29652
7	12,5	28	208	5824
8	25	9	590	5310
9	25	9	768	6912
10	25	17	590	10030
11	25	17	783	13311
12	25	17	590	10030
13	25	17	798	13566
14	16	68	706	48008
15	16	272	222	60384
16	12,5	16	711	11376
17	12,5	64	196	12544
18	16	14	1192	16688
19	16	8	VAR.	7388
20	12,5	14	209	2926
21	25	17	679	11543
22	25	17	692	11764
23	25	48	353	16944
24	12,5	34	148	5032
25	25	12	600	7200
26	25	7	600	4200
27	25	10	1166	11660
28	25	17	1181	20077
29	25	17	1196	20332
30	25	17	590	10030
31	25	17	771	13107
32	16	18	VAR.	11106
33	16	72	VAR.	12924
34	16	15	VAR.	10140
35	16	60	VAR.	12540
36	16	23	706	16238
37	16	92	224	20608
38	16	16	VAR.	10848
39	16	64	VAR.	13440
40	16	19	VAR.	11742
41	16	76	VAR.	13680

### RESUMO DE AÇO CA-50A

Ø	COMPR. (m)	PESO (kg)	
		UNIT.	TOTAL
12,5	423.00	1.000	423
16	2954.12	1.600	4727
25	2351.00	4.000	9404
TOTAL			14554

COLOR 1 (preto) - PENAL 0,10  
COLOR 2 (preto) - PENAL 0,20  
COLOR 3 (preto) - PENAL 0,30  
COLOR 4 (preto) - PENAL 0,40  
COLOR 5 (preto) - PENAL 0,50  
COLOR 6 (preto) - PENAL 0,60  
COLOR 7 (preto) - PENAL 0,70  
COLOR 8 (preto) - PENAL 0,80  
COLOR 9 (preto) - PENAL 0,90

OBSERVAÇÕES

DOCUMENTOS DE REFERÊNCIA

METRÔ  
AUTORIA  
Nome (Autor)  
CREA nº  
Nome (Co-Autor)  
Nome (Colaborador)  
Data: MM/AAAA

EMITENTE  
METRÔ  
RUI OYAMADA 31/07/12  
Verificação  
CREA nº 0601044673  
Modalidade

Assessoria Técnica  
Rogério N. Zanotto 31/07/12  
Verificação  
RS 055984  
Adriana T. Yoshida 31/07/12  
Verificação  
CREA nº 5060643998  
Modalidade  
ART nº

ASSESSORIA TÉCNICA  
METRÔ  
Contrato: 4220921301  
O.S.: 1  
GCI - Gerência de Projetos Cívicos  
Verificação  
CREA nº  
Aprovação  
CREA nº

COMPANHIA DO METROPOLITANO DE SÃO PAULO  
Linha 17 - OURO  
Trecho / Sistema 2-Congonhas-Morumbi CPTM  
Subtre / Substst./ Conj. 10-Elev Água Espr-Vila Cord Urc/ Subconj. 00  
Objeto  
Projeto Executivo de CONCRETO  
LOTE L10 - MÓDULO 01  
ARMAÇÃO DOS BLOCOS NOS EIXOS AP.3 e AP.4  
Escala IND. Código DE-17.02.10.00/6J3-107  
Folha 1 / 1  
Rev. 1